

Fonds d'actions américaines sélectionnées CI

Série A CAD



EN DATE DU 31 DÉCEMBRE 2025

APERÇU DU FONDS

Ce fonds investit principalement dans un portefeuille largement diversifié de titres de participation américains.

PROFIL DU FONDS

Date de création	Février 1977
CAD Total des actifs nets (\$CA) En date du 12-31-2025	779,8 millions \$
VLPP	60,2892 \$
RFG (%) En date du 09-30-2025	2,44
Frais de gestion (%)	2,00
Catégorie d'actif	Actions américaines
Devise	\$CA
Placement minimal	500 \$ (initial)/25 \$ (supplémentaire)
Fréquence des distributions	Annuelle
Dernière distribution	2,6989 \$

Niveau de risque¹



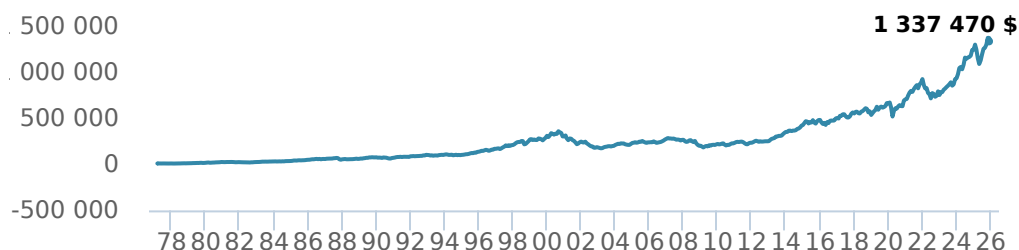
CODES DE FONDS

A	FAI 7500
	FAR ES* 7505
	FR ES 1510
E	16172
EF	15172
F	7506
I	7968
O	18172
P	90068

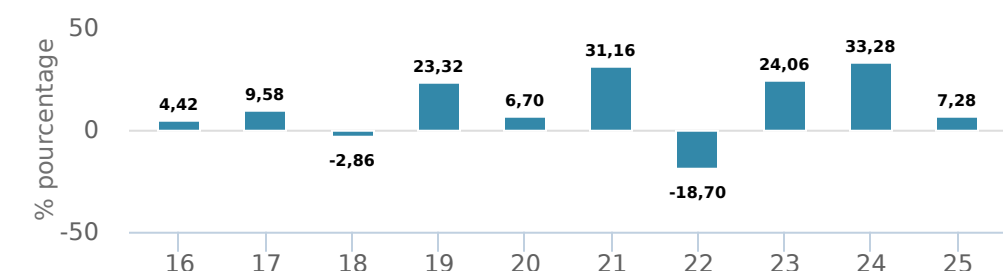
*Pas de nouveaux achats directement dans les fonds "switch only".

RENDEMENTS²

Croissance d'un placement de 10 000 \$ (depuis la date de création)



Rendement par année civile



Rendements composés annuels moyens

CA	1 mois	3 mois	6 mois	1 an	3 ans	5 ans	10 ans	Création*
7,28 %	-2,64 %	2,71 %	11,82 %	7,28 %	21,05 %	13,60 %	10,71 %	10,52 %

*Depuis la date de création

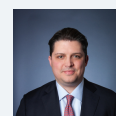
HISTORIQUE DES DISTRIBUTIONS³

Date de paiement	Total	Date de paiement	Total
12-19-2025	2,6989	12-13-2019	2,5024
12-20-2024	5,1367	12-13-2019	2,5024
12-22-2023	1,8371	12-13-2019	2,5024
12-17-2021	6,9100	12-13-2019	2,5024
12-13-2019	2,5024	12-14-2018	0,7974

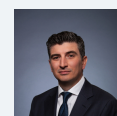
TARIFS PRÉFÉRENTIELS CI⁴

Montant investi	Réduction combinée des frais
100 000 \$ - 500 000 \$	0,08 %
500 000 \$ - 1 000 000 \$	0,11 %
1 000 000 \$ - 2 500 000 \$	0,21 %
2 500 000 \$ - 5 000 000 \$	0,29 %
5 000 000 \$ et plus	0,41 %

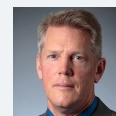
GESTIONNAIRES



Greg Quickmire



Jeremy Rosa



Peter Hofstra

Fonds d'actions américaines sélectionnées CI

Série A CAD



EN DATE DU 31 DÉCEMBRE 2025

RÉPARTITION DU PORTEFEUILLE⁵

Répartition de l'actif	(%)	Répartition sectorielle	(%)	Répartition géographique	(%)
Actions américaines	88,87	Technologie	50,16	États-Unis	88,80
Actions internationales	7,37	Soins de santé	29,25	Canada	3,77
Actions canadiennes	2,46	Services financiers	9,36	Royaume-Uni	2,20
Espèces et équivalents	1,25	Services aux consommateurs	8,50	Taiwan	1,53
Autres	0,05	Énergie	1,42	Iles Caimans	1,47
		Espèces et quasi-espèces	1,25	Pays-Bas	1,20
		Autres	0,06	Luxembourg	0,97
				Autres	0,06

PRINCIPAUX TITRES⁶

	Secteur	(%)
1. NVIDIA Corp	Informatique	11,54 %
2. Microsoft Corp	Technologie de l'Information	8,81 %
3. Alphabet Inc catégorie C	Technologie de l'Information	6,54 %
4. Amazon.com Inc	Commerce de détail	5,22 %
5. Eli Lilly and Co	Médicaments	5,15 %
6. Thermo Fisher Scientific Inc	Équipements de soins de santé	4,37 %
7. Broadcom Inc	Informatique	3,81 %
8. Intuitive Surgical Inc	Équipements de soins de santé	3,45 %
9. Danaher Corp	Équipements de soins de santé	3,41 %
10. Mastercard Inc catégorie A	Services financiers diversifiés	3,35 %
11. DexCom Inc	Équipements de soins de santé	2,97 %
12. Apple Inc	Informatique	2,88 %
13. Bank of America Corp	Services bancaires	2,71 %
14. Meta Platforms Inc Catégorie A	Technologie de l'Information	2,53 %
15. AstraZeneca PLC - CAAE	Médicaments	2,20 %

Remarque : Les données fournies ci-dessus doivent être analysées en tenant compte des dénis de responsabilité apparaissant à la page prochaine.

¹ Nous déterminons le niveau de risque d'un fonds conformément à une méthode normalisée de classification du risque, fournie dans le Règlement 81-102, laquelle est fondée sur la volatilité historique du fonds, qui est mesurée par l'écart-type de ses rendements sur dix ans. Selon la méthode normalisée, si un fonds offre des titres au public depuis moins de dix ans, l'écart-type d'un fonds de référence ou d'un indice de référence doit se rapprocher raisonnablement de l'écart-type du fonds, pour déterminer le niveau de risque du fonds. Veuillez noter que le rendement historique peut ne pas être révélateur des rendements futurs, la volatilité historique d'un fonds n'est pas une indication de sa volatilité future.

² Les fonds communs de placement peuvent comporter des commissions, des commissions de suivi, des frais de gestion et d'autres frais. Veuillez lire le prospectus avant d'investir. Les taux de rendement indiqués correspondent aux rendements globaux historiques composés annuels après déduction des frais payables par le fonds (sauf pour les rendements d'une période d'un an ou moins, qui sont des rendements globaux simples). Ces résultats tiennent compte de la fluctuation de la valeur des titres et du réinvestissement de tous les dividendes et de toutes les distributions, mais ils excluent les frais d'acquisition, de rachat, de distribution et autres frais facultatifs, de même que l'impôt sur le revenu payable par tout détenteur de titre, qui ont pour effet de réduire le rendement. Les fonds communs de placement ne sont pas garantis, leur valeur fluctue fréquemment et les rendements passés pourraient ne pas se répéter.

³ Veuillez vous référer au prospectus simplifié du fonds pour l'information sur les distributions.

⁴ Les réductions des frais offertes dans le cadre du programme Tarifs préférentiels CI s'appliquent aux frais de gestion et d'administration lorsqu'au moins 100 000 \$ d'actifs sont détenus.

⁶ Les avoirs du portefeuille sont susceptibles d'être modifiés sans préavis et ne peuvent représenter qu'un faible pourcentage des avoirs du portefeuille. Il ne s'agit pas de recommandations d'achat ou de vente d'un titre particulier.

Ces renseignements ne doivent pas être pris ni interprétés comme un conseil en matière de placement ni comme une promotion ou une recommandation à l'égard des entités ou des titres dont il est question.

Certains énoncés contenus dans la présente sont fondés entièrement ou en partie sur de l'information fournie par des tiers; CI a pris des mesures raisonnables afin de s'assurer qu'ils sont exacts.

Les taux de rendement qui apparaissent dans le tableau sont utilisés uniquement pour illustrer les effets du taux de croissance cumulé et ne sont pas destinés à refléter les valeurs futures des fonds communs ou les rendements sur les placements dans des fonds communs.

Le graphique « Croissance de 10 000 \$ investis » illustre la valeur finale d'un placement hypothétique de 10 000 \$ dans des titres à la fin de la période de placement indiquée et ne vise pas à refléter les valeurs futures ou les rendements du placement.

Le ratio des frais de gestion (« RFG ») représente le ratio des frais de gestion sur douze mois qui reflète les coûts d'exploitation du Fonds, incluant la TVH, la TPS et la TVQ (à l'exclusion des commissions et des autres frais d'opérations de portefeuille) exprimé en pourcentage de la valeur liquidative moyenne quotidienne pour la période, y compris la quote-part proportionnelle des frais sous-jacents du ou des fonds, le cas échéant. Le RGF est déclaré dans le Rapport de la direction sur le rendement du fonds (« RDRF ») de chaque fonds. Les RDRF sont accessibles dans l'onglet Documents du site Web ci.com.

Gestion mondiale d'actifs CI est le nom d'une entreprise enregistrée de Gestion Mondiale d'Actif CI

©Gestion Mondiale d'Actif CI 2025. Tous droits réservés.

Publié en Janvier 2026